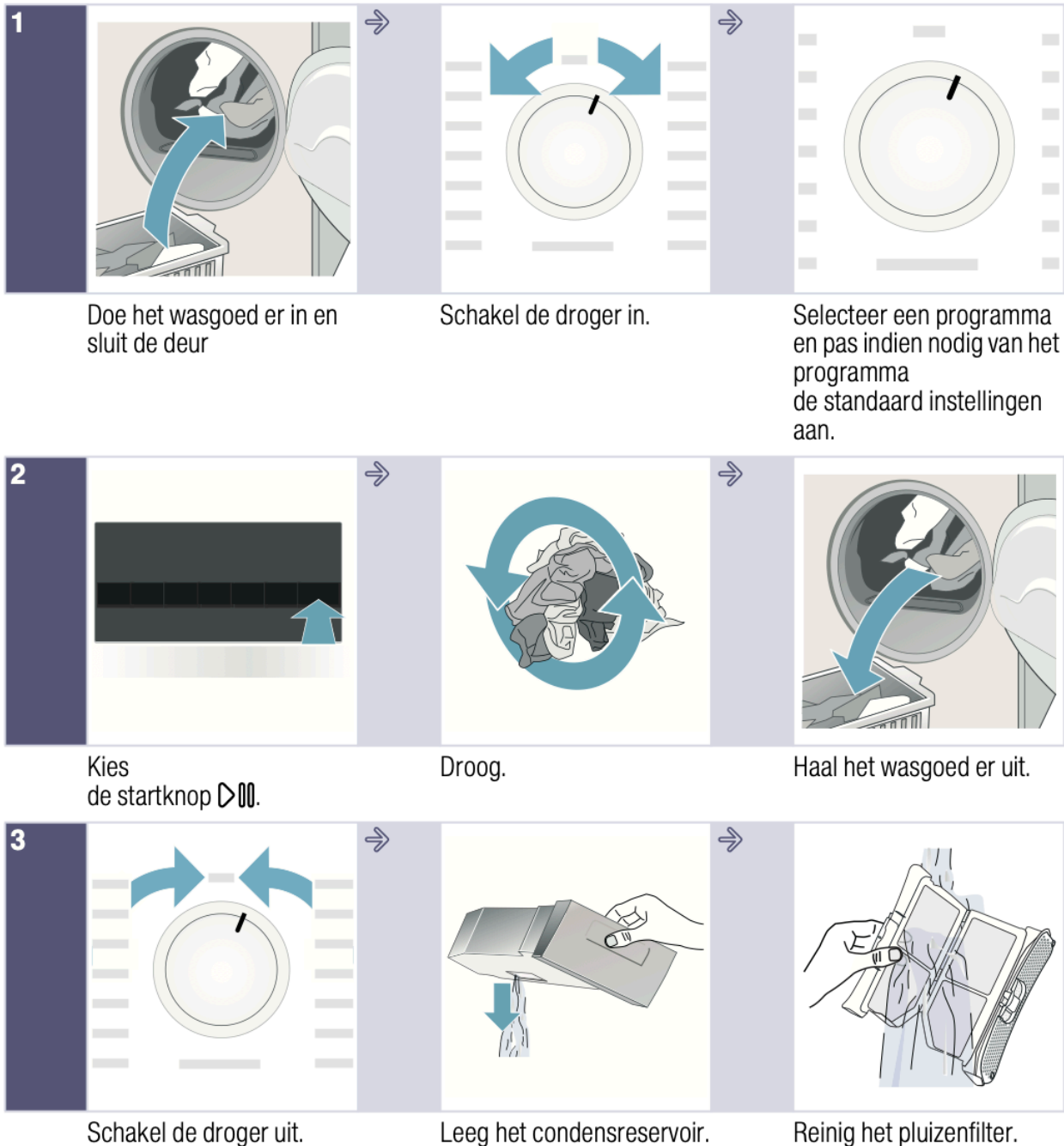


Droger



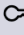
Klik [hier](#) om naar een uitgebreide handleiding op de site van Bosch te gaan

Algemene instructie

Let op! Deze droger is aangesloten op de waterafvoer, dus het condensreservoir blijft leeg en hoe daardoor niet gelegegd te worden.



Toetsen

Knoppen	Toelichting en opmerkingen
Aanwijzing: Niet alle knoppen en hun functies kunnen gekozen worden in alle programma's.	
Droogtegraad	<p>Wanneer het wasgoed te vochtig is na het drogen dan kunt u de mate van droogheid verder instellen, bijv. Kastdroog De drooggraad kan worden ingesteld in drie stappen, van  t/m .</p> <p>Wanneer u het droogniveau heeft ingesteld dan wordt de instelling voor alle programma's met een instelbare drooggraad bewaard zelfs wanneer de droger wordt uitgeschakeld.</p> <p>Aanwijzing: Hoe hoger de drooggraad, des te langer de programmaduur.</p>
Progr. duur	Pas de programmallengte aan voor de tijdprogramma's. Tussen 20 minuten en 3 uur, in stappen van 10 minuten.
Klaar in	Het programma zal eindigen over 1-24 uur. Stel de "Klaar in" tijd in stappen van 1 uur in om de start van het programma uit te stellen. Het benodigde aantal uren na het programma-einde wordt weergegeven op het display.
 3 sec. (Kinderslot)	De "Klaar in" tijdknop en de droogtijdknop tegelijk 3 ingedrukt houden om het kinderslot te activeren of te deactiveren.
Antikreuk	De trommel beweegt het wasgoed met regelmatige tussenpozen gedurende 60 minuten na het drogen, in elk programma, om kreukvorming te voorkomen. Automatische anti-kreuk functie kan worden verlengd tot max. 180 min.
Delicaat	Verlaagde temperatuur voor fijne stoffen, bijv. polyacryl of elastaan. Door de knop te selecteren wordt de droogtijd verlengd.
Start/Pauze	Start of pauzeert het programma.

Programma's en stoffen	Maximum belasting en programma-instellingen/info
Naam van het programma Voor welke stoffen is het programma geschikt?	De maximum belasting is gebaseerd op het droge gewicht van de stoffen Mogelijke programma-instellingen
Katoen Kastdroog extra Stevig, hittebestendig textiel dat is gemaakt van meer dan één laag katoen of linnen dat niet gemakkelijk droogt.	7 kg
Katoen Kastdroog Normale, stevige en hittebestendige stoffen gemaakt van een enkele laag katoen of linnen.	7 kg
Katoen Strijkdroog Normale stevige en hittebestendige stoffen gemaakt van en enkele laag katoen of linnen die vochtig moeten zijn na het drogen en geschikt zijn om te strijken of op te hangen.	7 kg
Kreukherstellend Kastdroog extra Synthetische of gemengde stoffen gemaakt van meer dan één laag en die niet gemakkelijk drogen.	3,5 kg
Kreukherstellend Kastdroog Normale synthetische of gemengde stoffen gemaakt van en enkele laag.	3,5 kg
Kreukherstellend Strijkdroog Normale synthetische of gemengde stoffen gemaakt van en enkele laag die vochtig moeten zijn na het drogen en geschikt zijn om te strijken of op te hangen.	3,5 kg
Sport Waterbestendige en outdoor-kleding met een membraancoating en waterafstotende stoffen.	1,5 kg
AllergiePlus Stevige handdoeken van katoen.	6 kg
Mix Gemengde belading van katoen en synthetische stoffen.	3 kg
Tijdprogramma warm Alle soorten stoffen; tijdprogramma. Geschikt voor voorgedroogd of licht vochtig wasgoed en voor het drogen van meerlaags, dik wasgoed. Aanwijzingen <ul style="list-style-type: none"> ■ Droog uitsluitend wol, sportschoenen en pluche knuffels met de korf voor wol-items → <i>Blz. 16</i>. ■ In het tijdprogramma wordt het restvochtgehalte van het wasgoed niet automatisch gedetecteerd. Wanneer het wasgoed nog te vochtig is na het droogprogramma, herhaal dan het programma en verleng indien nodig het programma. 	3 kg U kunt de programmalengte aanpassen m.b.v. de knop voor de droogtijd.
Tijdprogramma koud Alle soorten stof. Voor het opruisen of luchten van kledingstukken die niet lang zijn gedragen.	3 kg U kunt de programmalengte aanpassen door de knop te gebruiken voor de droogtijd.
SuperKort 15 min. Droog voor optimale droogresultaten maximaal 5 overhemden tegelijk. Na het drogen het wasgoed strijken of ophangen en een tijdje laten hangen: restvocht wordt dan gelijkmatig verdeeld.	1 kg
SuperKort 40 min. Synthetische- en lichte katoenen stoffen.	2 kg
Wol finish Machinewasbare stoffen van wol of deels van wol. Aanwijzingen <ul style="list-style-type: none"> ■ Stoffen worden luchtiger maar niet droog. ■ Verwijder de stoffen als het programma is afgelopen en laat ze drogen. 	0,5 kg
Fijne was Voor gevoelige, wasbare textiel, bijv. van satijn, synthetische of gemengde weefsels.	2 kg